

POŽÁRNÍ EVAKUAČNÍ PLÁN – Sál s jevištěm

Provozovatel činností: *Kulturní a společenské středisko "Střelnice"*

Pracoviště: *Střelniční 256/1, 737 01, Český Těšín*

A. ORGANIZACE EVAKUACE

Evakuace osob, zvířat a materiálu ze zasaženého nebo požárem ohroženého prostoru probíhá samovolně popř. je řízena členy preventivní požární hlídky nebo také zaměstnanci provozovatele Kulturního a společenského střediska. Evakuace osob ze sálu probíhá s cílem chránit životy a zdraví občanů a zaměstnanců před nebezpečnými účinky požáru.

B. SÍLY A PROSTŘEDKY PRO EVAKUACI

Evakuace osob, zvířat a materiálu bude probíhat za účasti a pomoci členů preventivní požární hlídky a ostatních zaměstnanců provozovatele Kulturního a společenského střediska. K evakuaci materiálu budou využívány všechny jednoduché manipulační, prostředky, které jsou používány v běžném provozu.

C. CESTY A ZPŮSOBY EVAKUACE

Evakuace osob z prostoru sálu se předpokládá zejména bočními křídlovými únikovými dveřmi ze sálu a přísálí. Evakuace osob je možná také hlavním vchodem do budovy, popř. chráněnou únikovou cestou za jevištěm. Evakuace osob z jeviště se předpokládá chráněnou únikovou cestou za jevištěm, popř. také křídlovými únikovými dveřmi ze sálu a přísálí. Evakuované osoby se soustředí v prostoru parkoviště před hlavním vchodem do objektu. Členové preventivní požární hlídky zajistí, aby všichni návštěvníci Kulturního a společenského střediska a zaměstnanci provozovatele opustili příslušná místa zasaženého objektu a provedou kontrolu počtu evakuovaných osob z řad zaměstnanců.

D. PRVNÍ POMOC

První pomoc postiženým osobám poskytnou zdravotníci přivolané Rychlé lékařské záchranné služby (RLZS). Do příjezdu RLZS je poskytnutí první pomoci občanskou povinností všech osob. Vybraní zaměstnanci provozovatele jsou pravidelně školeni na poskytnutí první pomoci.

E. URČENÍ MÍSTA PRO EVAKUOVANÝ MATERIÁL

V rámci evakuace materiálu je nutno nejdříve evakuovat finanční hotovost, důležitou obchodní dokumentaci a počítačová paměťová média. Materiál se bude soustřeďovat na parkovišti před objektem a určení zaměstnanci provozovatelem jej budou sčítat před zcizením.

F. GRAFICKÉ ZNÁZORNĚNÍ SMĚRU ÚNIKOVÝCH CEST

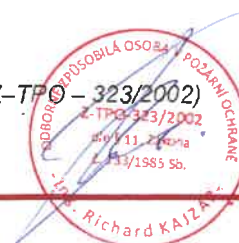
Viz grafická příloha.

Provozovatel prohlašuje, že údaje poskytnuté zpracovateli jsou úplné, pravdivé a odpovídají skutečnosti v době zpracování. Provozovatel bere na vědomí výše uvedené skutečnosti a je si vědom, že v případě změny provozovaných činností je nutno zajistit zpracování nového požárního řádu a zajistit plnění všech povinností, které vyplývají ze zákona č. 133/1985 Sb., o požární ochraně, ve znění pozdějších předpisů.

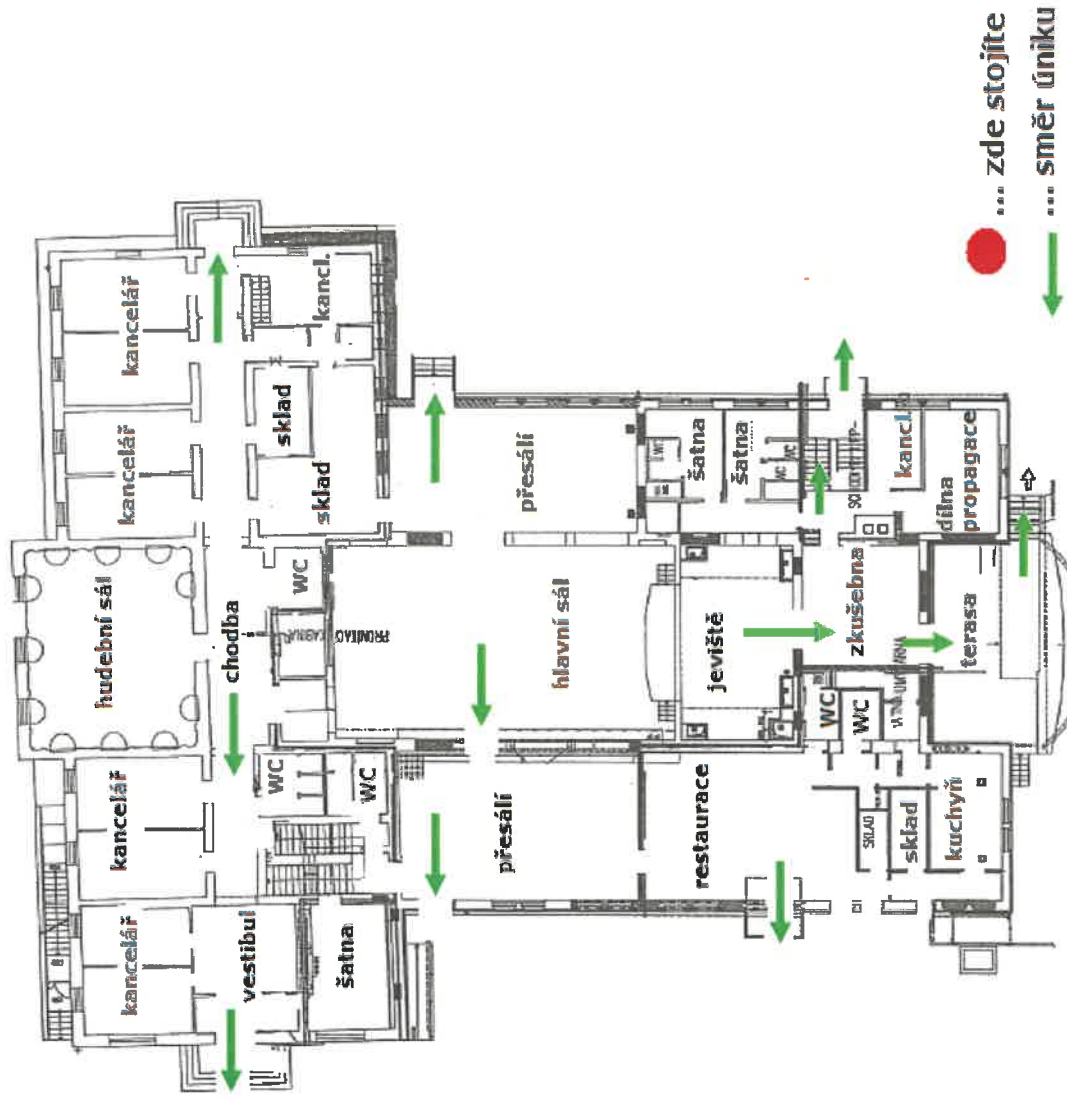
Datum: 01.03.23

Za provozovatele činností schválil: *Ing. Sabina STILLER, ředitelka organizace*

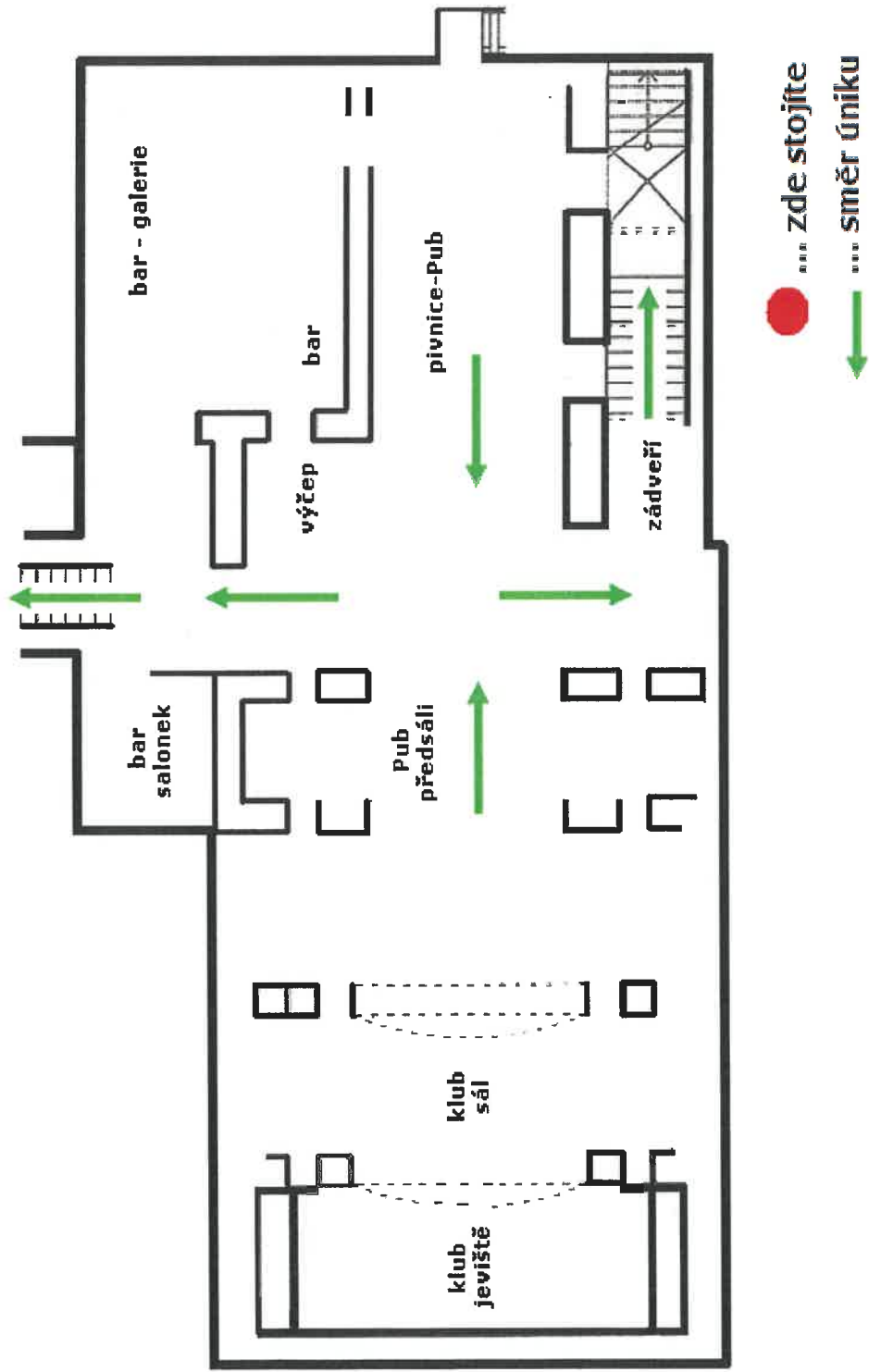
Zpracoval (jméno, příjmení, oprávnění): *Ing. Richard KAJZAR (č. osvědčení: Z-TPO – 323/2002)*



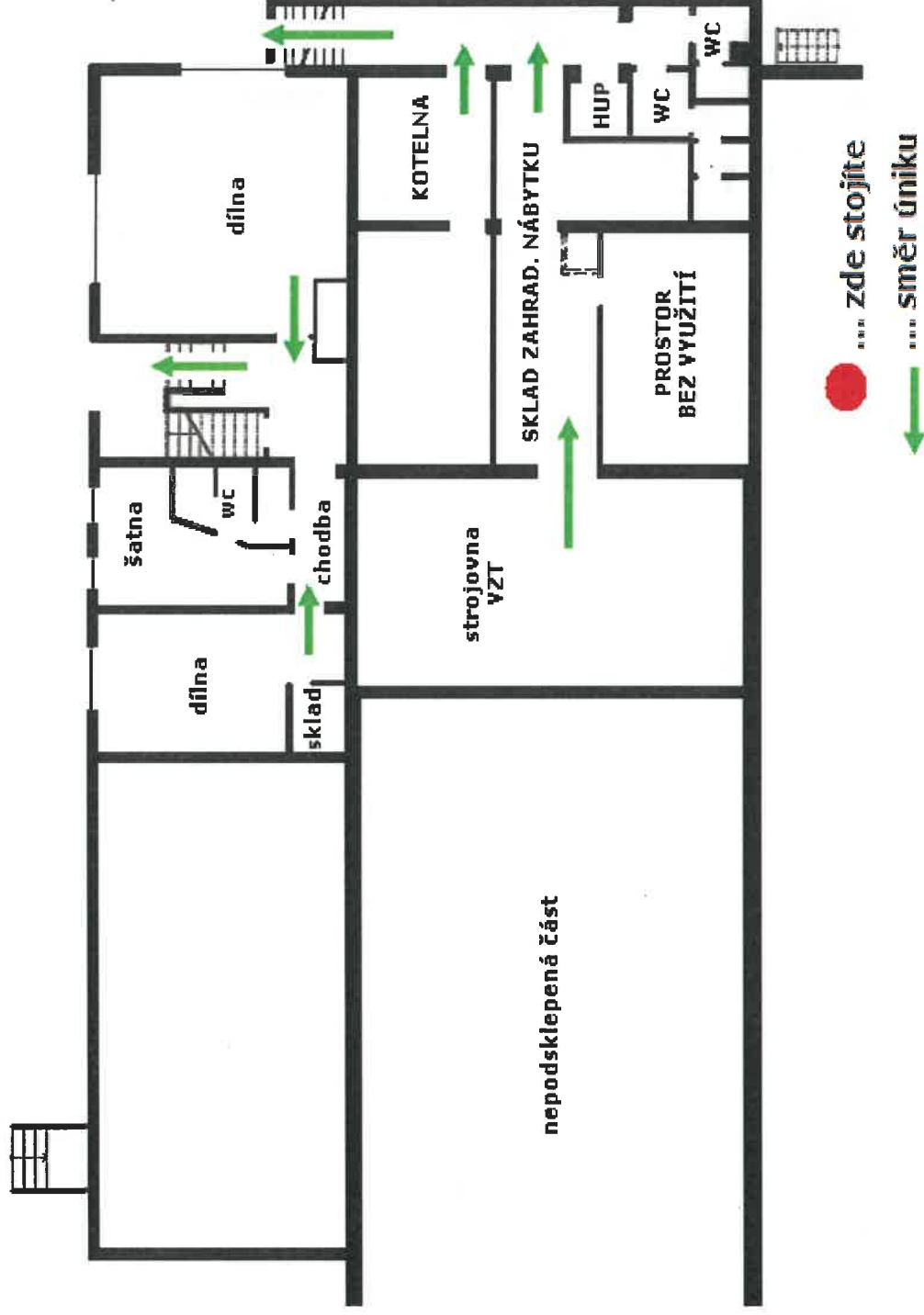
1.NP



1.PP JAZZ CLUB

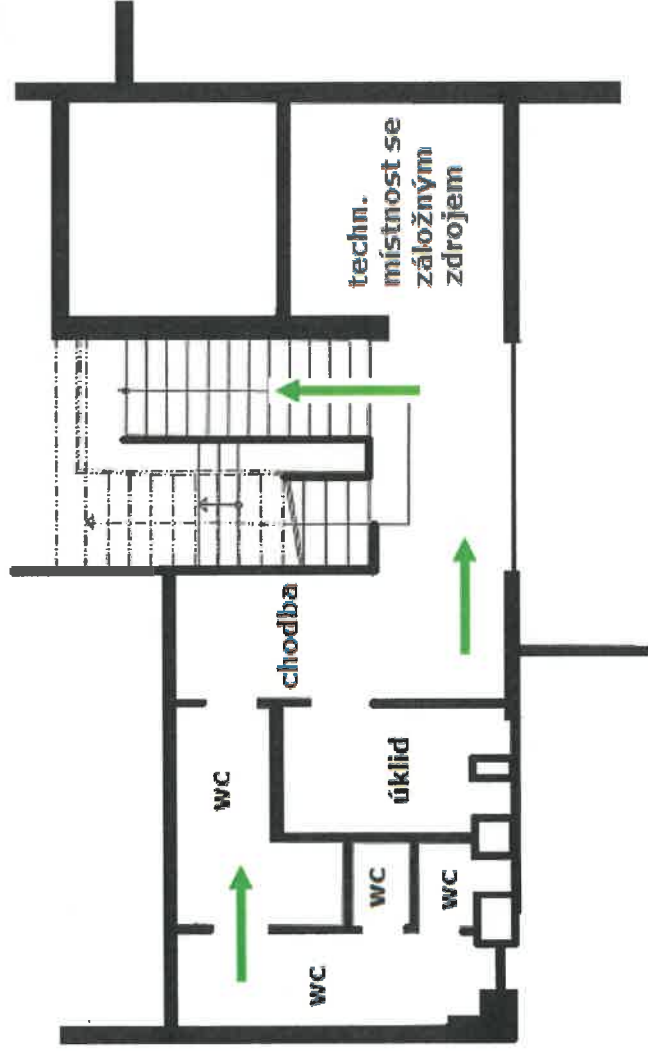


1.PP POD JEVIŠTĚM



nepodsklepená část

MEZIPATRO



 ... zde stojíte
 ... směr úniku

1.NP - GALERIE

